

～緩和ケア病棟（北館）面会に関するお知らせとお願い～

2026年 5月 1 日より、面会制限の緩和を行います。

飲食について一部緩和いたします。面会時間等その他の変更はありません。

面会受付と入口は南館です。

※ 北館入口のご利用は緊急時と入院時のみとなります。

面会時間：平日 10時～20時

土・日・祝 14時～20時

面会受付：南館玄関 または 休日・夜間出入口
(南館玄関 閉鎖時)

《 病状説明・スタッフへの問い合わせについて 》

休日・夜間(17時～翌朝9時)は、少ない人数の看護師で対応しています。

病状説明・お問い合わせ対応は、平日の10時～16時となります。

16時以降のお問い合わせ等には対応できません。ご了承ください。

🌸 ご面会方法

- ・南館の入口で「北館面会申込書」をご記入の上、「面会許可証」を受け取り北館各階スタッフステーションへお越しください。
- ・「北館面会申込書」と「面会許可証」は、面会終了時間を記入の上、各病棟カウンターにご返却ください。
- ・自家用車でお越しの方は、南館の外来駐車場をご利用ください。平日の午前(外来診療時)は 駐車場が混雑し駐車できない場合があります。予めご了承ください。

🌸 お願い

- ・病院内では、他の患者さまや職員への感染症まん延防止のため感染対策の厳守をお願いします。
- ・**不織布マスクを着用し、各所に設置のアルコール製剤で手指衛生**をお願いします。
- ・面会は**1回5名以内**とします。
- ・来院時に検温を行なっていただきます。発熱など体調不良時をご遠慮ください。
- ・面会時は、患者様の病状によりご希望に添えないこともあります。
- ・感染管理や病棟運用上、管理者が必要と認めたときは制限をかける場合があります。
- ・社会状況や感染症の流行状況により、事前通知なく変更になる場合があります。
- ・その他、面会時はスタッフの指示に従ってください。
- ・面会時、**個室病室内に限り飲食可能**です。 **多床室、デイルームや共有部分での飲食はできません。**

🌸 南館休日・夜間出入り口 と ガラシア会立体配置図 については裏面をご覧ください。

南館 休日・夜間出入口案内



北館玄関は緊急時と入院時のみとなります

【北館玄関】

北館

(老健)

【老健玄関】

終日関係者以外出入りできません

駐車場 (3台)

中央館

【南館玄関】 南館

駐輪場

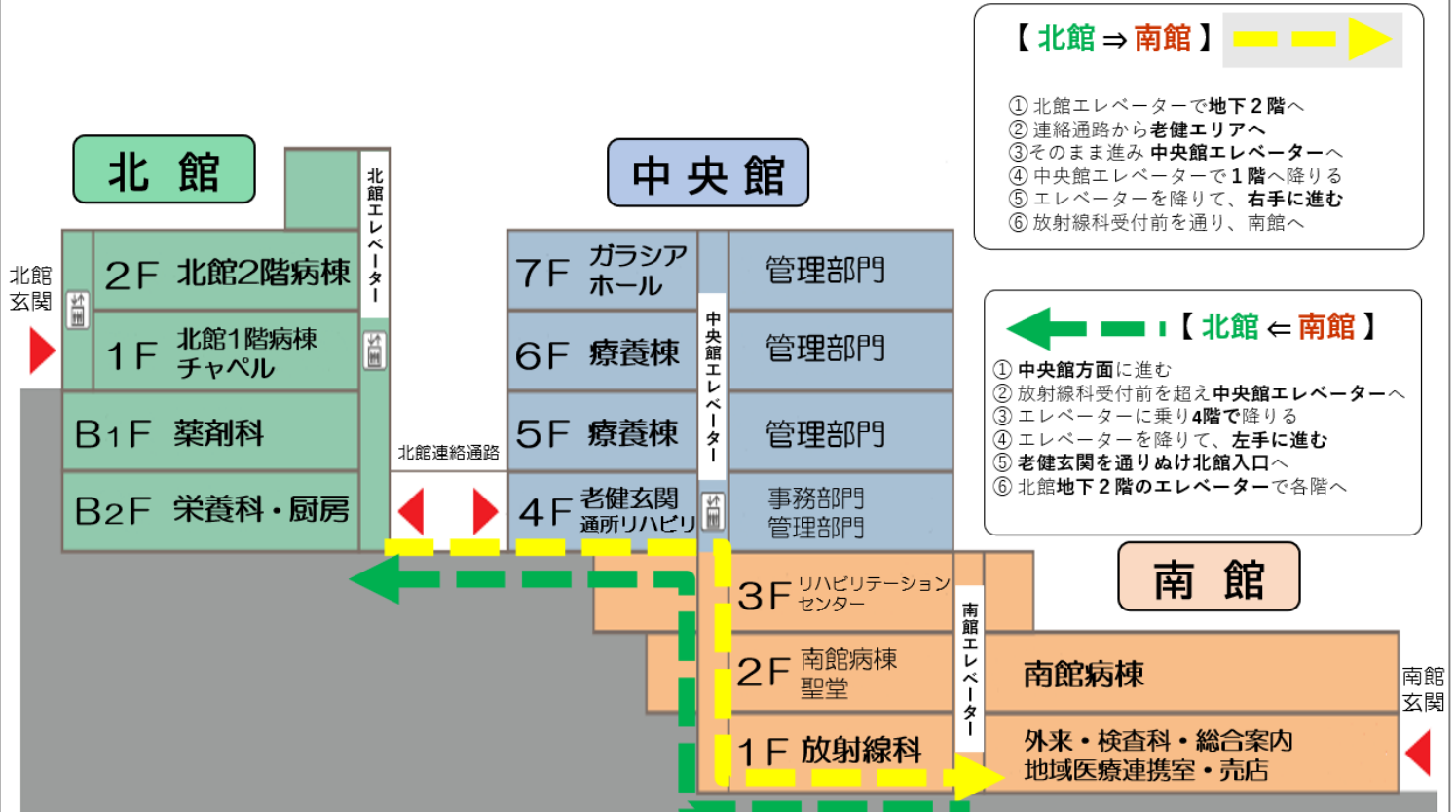
バスのりば

休日・夜間出入口

外来駐車場

南館 休日・夜間出入口はこちら

ガラシア会 立体配置図



【北館⇒南館】

- ① 北館エレベーターで地下2階へ
- ② 連絡通路から老健エリアへ
- ③ そのまま進み 中央館エレベーターへ
- ④ 中央館エレベーターで1階へ降りる
- ⑤ エレベーターを降りて、右手に進む
- ⑥ 放射線科受付前を通り、南館へ

【北館⇐南館】

- ① 中央館方面に進む
- ② 放射線科受付前を超え中央館エレベーターへ
- ③ エレベーターに乗り4階で降りる
- ④ エレベーターを降りて、左手に進む
- ⑤ 老健玄関を通りぬけ北館入口へ
- ⑥ 北館地下2階のエレベーターで各階へ