

医療法人ガラシア会

ガラシア病院

回復期リハビリテーション病棟 地域包括ケア病床

患者さまの回復を支援し、住み慣れた地域で生活して頂くために、
チーム一丸となってお手伝いいたします。



回復期リハビリテーション病棟

脳血管疾患または大腿骨頸部骨折などの病気で急性期を脱しても、まだ医学的・社会的・心理的なサポートが必要な患者さまに対して、多くの専門職種がチームを組んで集中的なリハビリテーションを実施し、心身ともに回復した状態で自宅や社会へ戻っていただくことを目的とした病棟です。

当院は、リハビリテーションを365日実施し、機能回復をサポートします。

入院の対象となる患者さま

	対象となる疾患	入院期間
1	脳血管疾患、脊髄損傷、頭部外傷、くも膜下出血のシャント手術後、脳腫瘍、脳炎、急性脳症、脊髄炎、多発性神経炎、多発性硬化症、腕神経叢損傷等の発症後若しくは手術後の状態又は義肢装着訓練を要する状態	150日以内
2	高次脳機能障害を伴った重症脳血管障害、重度の頸髄損傷及び頭部外傷を含む多部位外傷	180日以内
3	大腿骨、骨盤、脊椎、股関節若しくは膝関節の骨折又は二肢以上の多発骨折の発症後又は手術後の状態	90日以内
4	外科手術又は肺炎等の治療時の安静により廃用症候群を有しており、手術後又は発症後の状態	90日以内
5	大腿骨、骨盤、脊椎、股関節又は膝関節の神経、筋又は靭帯損傷後の状態	60日以内
6	股関節又は膝関節の置換術後の状態	90日以内
7	急性心筋梗塞、狭心症発症その他急性発症した心大血管疾患又は手術後の状態	90日以内

地域包括ケア病床

ご自宅または施設で急に具合が悪くなった方、急性期病院にて治療後、回復に不安のある方を幅広く受け入れ、在宅復帰に向けて医療管理、診療、看護、リハビリテーションを行うことを目的としています。

入院の対象となる患者さま

- ◆ 治療・経過観察が必要な方。
- ◆ 在宅復帰に向けてリハビリが必要な方。
- ◆ 在宅での療養準備が必要な方。
- ◆ 在宅療養をされている患者さまのご家族を支援するためのレスパイト入院。
ただし、該当病床に入院後、最長60日以内での退院が原則となります。

必要に応じて
365日
リハビリ可能



まずは 地域医療連携室へ

患者さま・ご家族の皆さまの相談に丁寧にお答えします。不安、疑問、心配どんな事でもお気軽にご相談下さい。

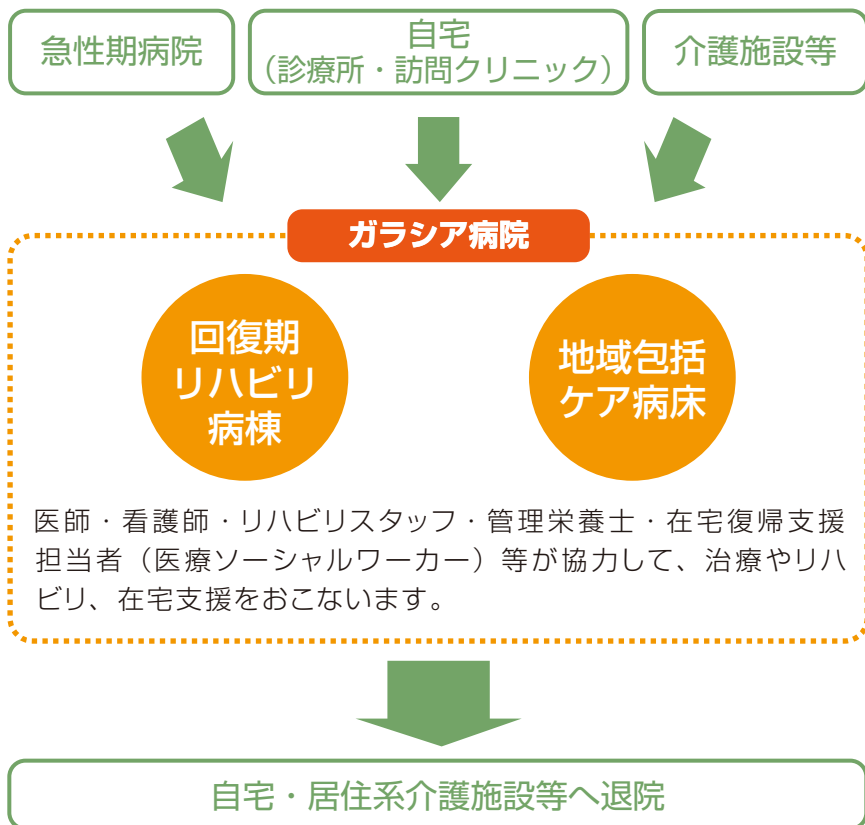
主な相談内容

- ①入院相談
- ②医療費や生活費など経済問題
- ③保険・年金・傷病手当・障害手帳・高額医療費など福祉制度
- ④退院後の在宅生活の準備や、他病院・他施設の紹介

入院相談窓口

TEL072-729-2345(代表)

入院から退院までの流れ



■ 徹底したチームアプローチ

定期的なカンファレンスやミニカンファレンス及び電子カルテを活用しチーム一丸となって、患者さまの回復を支援します。

■ 医学的管理

循環器内科・精神科・皮膚科などの専門医にも相談する事が可能で、安心してリハビリテーションが受けられます。

■ 摂食嚥下

摂食嚥下訓練に力を入れています。
また、必要に応じて嚥下造影検査を行います。
口腔ケアやアイスマッサージを実施しています。

■ 医療機器設置

- CT：X線を利用した、コンピューター断層撮影
- X線透視装置：VF検査や胃透視検査
- ボツリヌス療法+リハビリテーション
- 全身用X線骨密度測定装置：
DXA法を用いて骨密度を測定します。測定精度が高く苦痛を伴うことなく迅速な測定が可能。

■ 最適なリハビリテーションを提供

医師の指示のもと、病気や症状に応じた適切なリハビリテーションを、理学療法士と作業療法士そして言語聴覚士の各分野に精通した経験豊富な専門職スタッフがおこないます。
具体的な目標を設定し、実際の動作・環境で練習を行い、退院後の生活をイメージして住宅改修、福祉用具を提案し、住み慣れた地域での生活につなげます。
当院のリハビリテーション施設基準は、運動器リハビリテーション料I、脳血管疾患等リハビリテーション料Iとなっています。

ガラシア病院について

春は桜が咲き、夏は緑が茂り、秋は紅葉、冬は時に木々たちが雪化粧をします。
近くでは川が流れ、山々の木々や緑豊かな自然に囲まれています。
自然は、患者さまの心と体を潤し、生きる意欲や活力を導き出してくれます。
太陽の光と緑のあふれる空間で、治療やリハビリできる快適な自然環境がそろっています。

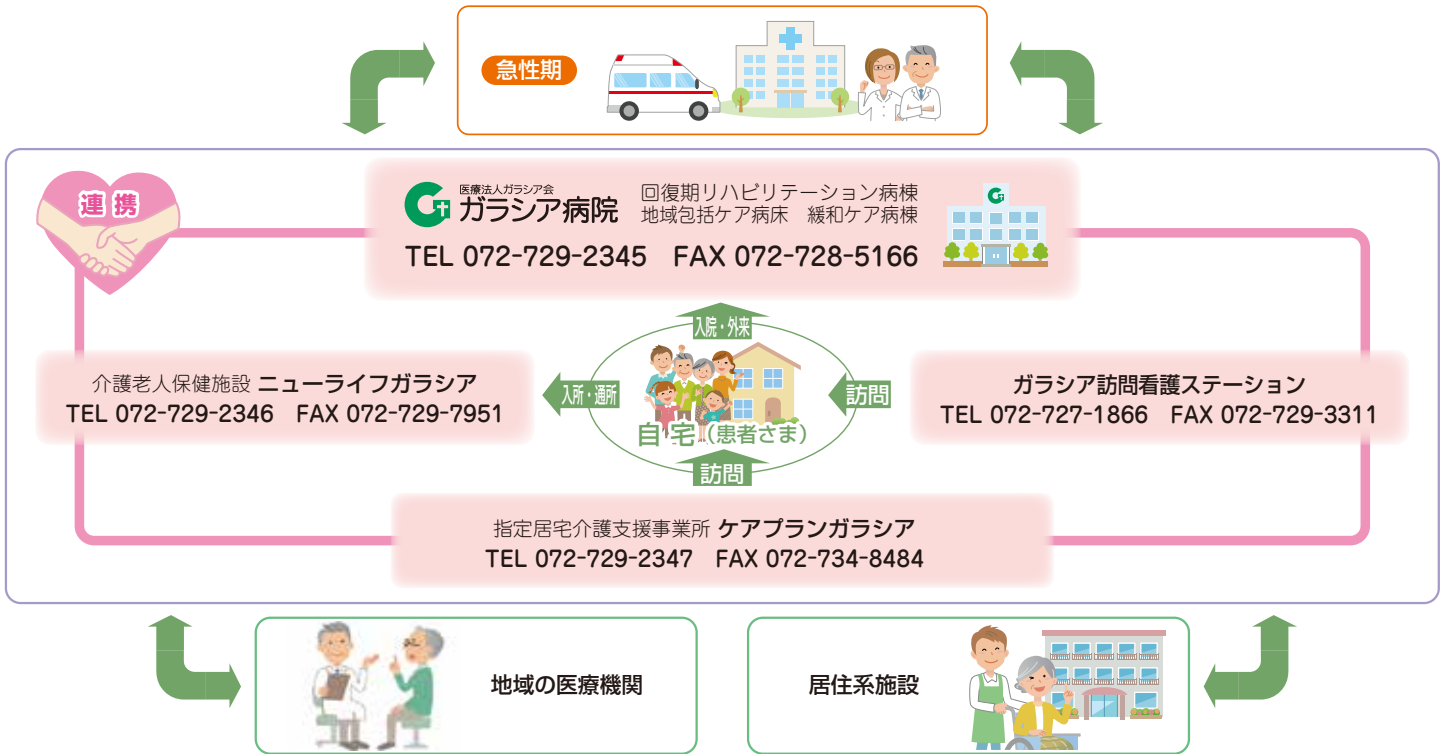


医療法人ガラシア会 理念

ガラシア会は 病める人を癒された
キリストの慈しみの心にならい運営される

退院後も安心 ガラシア会の地域ネットワーク

退院後が不安と感じておられる患者さまの為に、
入院時から患者さまやご家族の皆さまと退院後について相談し、適切な治療やリハビリが継続して行える
よう環境を整えていきます。
ガラシア会では、住み慣れた地域で生活をして頂けるように、途切れない支援を提供していきます。



■病院概要

理事長／前田 万葉 許可病床数／104床：回復期リハビリテーション病棟
院長／田村 信司 (一般病床) 入院料1
<診療科目> 地域包括ケア入院医療管理料1
内科・精神科・外科 緩和ケア病棟入院料1
整形外科・リハビリテーション科 リハビリテーション：運動器リハビリテーション料(I)
神経内科・循環器内科・麻酔科 脳血管疾患等リハビリテーション料(I)

■診療受付時間

平日／ 8:30～11:30
12:30～15:30
土曜日／ 8:30～11:30

■休診日

日曜、祝祭日、土曜午後
12/30～1/3

●千里中央・北千里・箕面駅からシャトルバスを運行しています。

〈送迎バス各のりば〉

